



सूर्यविनायक गणेश मन्दिर, भक्तपुर

श्री गणेशाय नमः

फोटोग्राफर: रविन्द्र प्रजापति

# नववर्ष २०८१ को हार्दिक मंगलमय शुभकामना

Himalayan Bank Limited wishes a very Happy New Year 2081 to all Nepalese here and abroad.



**Corporate Office:** Kamaladi, P.O. Box: 20590, Kathmandu Nepal, Tel.: 977-1-5971346, 4227749, Email: himal@himalayanbank.com, Website: www.himalayanbank.com, SWIFT: HIMANPKA  
 himalayanbankltd himalayanbank himalayanbanknp himalayanbanklimited himalayanbankltd

**Durbarmarg Branch:** Opposite to Narayanhiti Palace Museum (Relocated from Karmachari Sanchaya Kosh Building, Thamel) Tel: 01-5970896

**CTC Sundhara Branch:** Civil Trade Center, Sundhara Kathmandu, Tel: 01-5364284, 5364093

**HimalRemit™ (Remittance Center):** HBL Corporate Office, Kamaladi Tel No: 5971355, 5971346 (Toll Free No: 16600111000)

**Card and Digital Operations:** Corporate Office, Kamaladi, Kathmandu, 24 X 7 support: TOLL FREE 16600112000 (NTC local call only), Viber/WhatsApp/WeChat : +9779803560838 Tel: 977-01-5971363, 5971346

## KOSHI PROVINCE

Arjundhara	023-465618/21	Hilihang	9761800048
Bhadrapur	023-523487	Itahari	025-587042
Biratchowk	021-547704/05	Inaruwa	025-590442/43
Biratnagar	021-574944/45	Madi	029-424066
Biratnagar II	021-511981/84	Majjogmai	027-411060/61
Birtamod	023-590405, 535406	Okhaldhunga	037-520615/16
Damak	023-585291/92	Phidim	024-522788, 522988
Damak II	023-572794/95	Pushpalal	021-464041/42
Dharan	025-578966/67	Chowk	
Dharan II	025-536262/63	Rabi, Miklajung	024-412184/85
Dudhe	023-470325/26	Sunvarshi	021-433017/18
Duhabi	025-542419/543079	Surunga	023-552650/60
Gaighat	035-423383/84	Urlabari	021-543119, 543219
Hile	025-540628/29	Yangwarak	024-410059/60

## MADHESH PROVINCE

Baragadi	9855049416	Golbazar	033-540614, 540615
Bardibas	044-550162/550161	Janakpur	041-590240
Birgunj	051-524678	Janakpur - II	041-590320, 590321
Birgunj - II	051-529943, 529959	Jitpur Simra	053-412061, 412062
Chandrapur	055-540762, 540781	Kalaia	053-550738, 550739
Dhalkebar	041-560223, 560224, 9766324255	Lahan	033-564684, 564685
Dhangadhimai	033-545121, 545122	Malangwa	046-521842
Dhankaul	9854038002	Nijgadh	053-540262, 540392
Ganjbhanipur	053-401104, 401106	Pakaha Mainpur	9761800049
Garuda	055-565202, 565208	Parsauni	9855049117
		Subarna	9855077803

## EXTENSION COUNTER

Banajiya Bibhag,	01-5907749	College	
Babarmahal		Okhaldhunga	037-520615
Biratchowk	021-547704	(Tax Office)	
(Taxpayer Office)		Raptisonari	081-400089/91
Devdaha	071-554016	Rumjatar (DoTM)	037-520615
Fikkal	027-590345	Sinam	024-410059
Gachhiya	021-430040	Taullihawa	076-550462
Gangalal	01-4425183	(Tax Office)	
Gaurighat	061-590612/13	Trishuli Hospital	010-561696
Bhairahawa Airport	071-507140	TU Teaching	01-4425183
Harnamdi, Hetauda	057-526901	Hospital	
Kakani	01-4979112	Yatayat Karyalaya,	01-5408622
Khairahani	056-583231	Ekantakuna	
(Tax Office)		Kanti Children's	01-4525183/79
Lumbini Medical	075-522641	Hospital	

## BAGMATI PROVINCE

Anamnagar	01-5706317, 5706215	Maharajgunj	01-4525183/79
Attarkhel	01-4913500, 4914515	Melamchi	01-1401054/55
Banepa	011-664734, 660984	Mid Baneshwor	01-5914269, 5914670
Banepa II	011-660383, 660384	Myagang	9761800038
Bangemuda	01-5906611, 5906612	Nakhipot	01-5171128/29
Barahbise	011-489290, 489291	Narayanghat	05-6598039/40
Battispatali	01-4584990, 4584991	Bharatpur	05-6595616/17
Betrawati	010-412001/02	New Baneshwor	01-4795583, 4794859
Bhaisepati	01-5906306/07	New Baneshwor - II	01-4792145, 4792010
Bhaktapur	01-6616092/6618575/6617492/93	Newroad-Bishalbar	01-5319978, 5319994, 5319993
Bhimsenthon	01-5354931, 5354933	New Road - II	01-5713378/49, 5713410
Boudha	01-4917410, 4917411	Parbatipur	056-591515, 591774
Chabahil	01-5210244, 5210045	Parsa	056-583628, 583431
Chabahil II	01-4590028, 4599300	Patan	01-5010654, 5010808
Charikot	049-421869/68	Patan Sundhara	01-5547932, 5548682
Daubahal	01-5455791, 5455795	Putalisadak	01-4540955/38
Dhading	010-5211111, 521068	Samakhushi	01-4954663
Dhulikhel	011-490847, 490849	Sankhu	01-4451804/05
Dillibazar	01-4531658	Satdobato	01-5151945
Gaurishankar	9761800037	Sindhuli	047-521081/82
Hattigauda	01-4979112, 4979113	Sorhakhutte	01-4989035, 4960721
Gothatar	01-4991688, 4992683	Sukedhara	014015081/82
Hetauda	057-525877/522899	Suryabinayak	01-6619544, 6619545
Hetauda II	057-526901, 526902	Swoyambhu	01-5247291, 5247179
Jawalakhel II	01-5409193, 5409147	(Halchowk)	
Jhamsikhel	01-5453135/36/39	Swoyambhu II	01-5249476, 5249477
Kalanki	01-5234762, 5235038/95	Tandi	056-560750, 562800
Kamaladi	01-4169244, 4169245	Tarkeshwor	9761800040
Kapan	01-4823826/25	Teku	01-4104572, 4104687, 4104568
Kausaltar	01-6639564	Tokha	01-5110435, 5110416
Khurkhure	056-419092, 419191	Tripureshor	01-5356504, 5349503
Khurkot	047-590098/99	Trishuli	010-561696
Kirtipur	01-4334458, 4334467		
Kuleshwor	01-5671916		
Kumaripati	01-5408621, 5408622		

## SUDURPASCHIM PROVINCE

Adarsha	9761800045	Jagannath	9858477017
Attariya	091-590453/54	Janaki	091-500082/93
Bannigadhi	9761800046	Lamki	091-540513/14
Bhajani	091-580171	Mahendranagar	099-590055/56
Chhededaha	9761800047	Swamikartik	9858477016
Dhangadi	091-520202/04	Tikapur	091-560973, 560779
Dhangadi II	091-416399		

## LUMBINI PROVINCE

Bhairahawa	071-574407, 576945	Mandavi	086-590123/24
Bhairahawa - II	071-571161/62	Manigram	071-562422/33
Bijuwar	086-460506	Nepalgunj	081-411290/92
Butwal	071-554016/17	Nepalgunj - II	081-531579/80
Butwal	071-553564/65	Palpa	075-522641, 520095
(Kalika Nagar)		Raptisonari	081-400091
Ghorahi	082-562901	Sitla Bazar	084-411184/86
Kapilvastu (Jitpur)	076-550462/64	Sunwal	078-570570
Kohalpur	081-542146	Thakurdwara	084-402104
Lalmatiya	082-580322/23	Tulsipur	082-523545/46
Lamahi	082-540842/43		

## KARNALI PROVINCE

Bhairabi	9761800043	Salyan	088-400012, 400178
Chinchu	083540323/24	Jajarkot	9761800044
Kumakha	9761800042	(Shivalaya)	
Musikot	088-530305	Surkhet	083-524101

## GANDAKI PROVINCE

Pokhara (New Road)	061-588907/08	Damauli	065-564518, 564519
Pokhara (Rambazar)	061-433301, 433302	Dharche	9761800041
		Gauda	9856075422
Pokhara II	061-589767/68	Gorkha	064-421520
		Kawasoti	078-541040/045
Lamachaur	061-443430	Gochhadra	078-540770, 540776
Shivachowk	061-434800, 434818	Lekhnath	061-560251, 560252
Arughat	064-410102, 410103	Mailing	9761800039
Baglung	068-522690/91	Rainas	9856087422
Besisahar	066-521433, 521434		
Bhulbhole	9851326422		

## REPRESENTATIVE OFFICE

**HBL Representative Office, Malaysia**  
 Email: Pradeep.acharya@himalayanbank.com  
 Pradeep Acharya (+601111351527)  
 Bishnu Prasad Poudel (+6011116836184)



SCAN QR FOR MORE DETAILS





जानकी मन्दिर, जनकपुर (वि.सं. २०२४ भदौ)

सर्वाधिकार: हिमालयन बैंक लिमिटेड  
सौजन्य: सुनिल उलक @ ९८५६०९०३८५  
फोटोग्राफर: डेभ ओकोनर

# बैशाख २०८१

# APRIL/MAY 2024

आइतबार   SUNDAY	सोमवार   MONDAY	मंगलवार   TUESDAY	बुधवार   WEDNESDAY	बिहवार   THURSDAY	शुक्रवार   FRIDAY	शनिवार   SATURDAY
पञ्चमी <b>३०</b> 12	षष्ठी <b>३१</b> 13					पञ्चमी विस्का जात्रा <b>१</b> नववर्षारम्भ 13
षष्ठी <b>२</b> 14	सप्तमी <b>३</b> 15	अष्टमी <b>४</b> चैते दशैं 16	नवमी * <b>५</b> श्रीरामनवमी व्रत 17	दशमी <b>६</b> 18	एकादशी <b>७</b> कामदा एकादशीव्रत 19	द्वादशी <b>८</b> 20
त्रयोदशी <b>९</b> 21	चतुर्दशी <b>१०</b> 22	पूर्णिमा <b>११</b> लोकतन्त्र दिवस 23	प्रतिपदा <b>१२</b> 24	प्रतिपदा <b>१३</b> 25	द्वितीया <b>१४</b> 26	तृतीया <b>१५</b> 27
चतुर्थी <b>१६</b> 28	पञ्चमी/षष्ठी <b>१७</b> 29	सप्तमी <b>१८</b> 30	अष्टमी <b>१९</b> MAY बुधाष्टमीव्रत विश्व मजदूर दिवस 1	नवमी <b>२०</b> 2	दशमी <b>२१</b> 3	बरथिनी एकादशी व्रत <b>२२</b> 4
द्वादशी <b>२३</b> 5	त्रयोदशी <b>२४</b> 6	चतुर्दशी <b>२५</b> 7	कानुन दिवस औशी <b>२६</b> आमाको मुख हेर्ने मातातीर्थस्नान 8	प्रतिपदा <b>२७</b> 9	द्वितीया/तृतीया <b>२८</b> अक्षय तृतीया 10	चतुर्थी <b>२९</b> 11

चैत्र २०८० MARCH/APRIL 2024

आइतबार   SUNDAY	सोमवार   MONDAY	मंगलवार   TUESDAY	बुधवार   WEDNESDAY	बिहवार   THURSDAY	शुक्रवार   FRIDAY	शनिवार   SATURDAY
				<b>१</b> 14	<b>२</b> 15	<b>३</b> 16
<b>४</b> 17	<b>५</b> 18	<b>६</b> 19	<b>७</b> 20	<b>८</b> 21	<b>९</b> 22	<b>१०</b> 23
<b>११</b> 24	<b>१२</b> 25	<b>१३</b> 26	<b>१४</b> 27	<b>१५</b> 28	<b>१६</b> 29	<b>१७</b> 30
<b>१८</b> 31	<b>१९</b> 1	<b>२०</b> 2	<b>२१</b> 3	<b>२२</b> 4	<b>२३</b> 5	<b>२४</b> 6
<b>२५</b> 7	<b>२६</b> 8	<b>२७</b> 9	<b>२८</b> 10	<b>२९</b> 11	<b>३०</b> 12	



ज्येष्ठ २०८१ MAY/JUNE 2024

आइतबार   SUNDAY	सोमवार   MONDAY	मंगलवार   TUESDAY	बुधवार   WEDNESDAY	बिहवार   THURSDAY	शुक्रवार   FRIDAY	शनिवार   SATURDAY
		<b>१</b> 14	<b>२</b> 15	<b>३</b> 16	<b>४</b> 17	<b>५</b> 18
<b>६</b> 19	<b>७</b> 20	<b>८</b> 21	<b>९</b> 22	<b>१०</b> 23	<b>११</b> 24	<b>१२</b> 25
<b>१३</b> 26	<b>१४</b> 27	<b>१५</b> 28	<b>१६</b> 29	<b>१७</b> 30	<b>१८</b> 31	<b>१९</b> 1
<b>२०</b> 2	<b>२१</b> 3	<b>२२</b> 4	<b>२३</b> 5	<b>२४</b> 6	<b>२५</b> 7	<b>२६</b> 8
<b>२७</b> 9	<b>२८</b> 10	<b>२९</b> 11	<b>३०</b> 12	<b>३१</b> 13	<b>३२</b> 14	

द्रष्टव्य: \* चिन्ह लगाइएका दिनहरूमा नगद भुक्तानी, ECC तथा RTGS लगायतका अत्यावश्यक बैंकिङ्ग सेवा न्यूनतम कर्मचारीको उपस्थितिमा बिहान १०:०० बजेदेखि अपरान्ह ४:०० बजेसम्म प्रवाह हुने।

Corporate Office: Kamaladi, P.O. Box: 20590, Kathmandu Nepal, Tel.: 977-1-5971346, Fax: 977-1-4222800, Email: himal@himalayanbank.com, Website: www.himalayanbank.com, SWIFT: HIMANPKA

himalayanbankltd himalayanbank himalayanbanknp himalayanbanklimited himalayanbankltd



सोमवार: सुनिल उलक @ ९८५६०९०३८५  
फोटोग्राफर: वेनी रिटनसन

बौद्ध-गुम्बा, ढोरपाटन (वि.सं. २०२३ फागुन)

# ज्येष्ठ २०८१

# MAY/JUNE 2024

आइतबार   SUNDAY	सोमवार   MONDAY	मंगलवार   TUESDAY	बुधवार   WEDNESDAY	बिहवार   THURSDAY	शुक्रवार   FRIDAY	शनिवार   SATURDAY
		षष्ठी <b>१</b> 14	सप्तमी <b>२</b> 15	अष्टमी व्रत <b>३</b> 16	नवमी <b>४</b> 17	दशमी <b>५</b> 18
मोहिनी एकादशी व्रत <b>६</b> 19	द्वादशी <b>७</b> 20	त्रयोदशी <b>८</b> 21	चतुर्दशी <b>९</b> 22	पूर्णिमा * <b>१०</b> 23 बुद्ध जयन्ती चाण्डीपूर्णिमा/ उम्बौली पर्व	प्रतिपदा <b>११</b> 24	द्वितीया <b>१२</b> 25
तृतीया <b>१३</b> 26	चतुर्थी <b>१४</b> 27	पञ्चमी * <b>१५</b> 28 गणतन्त्र दिवस	षष्ठी <b>१६</b> 29	सप्तमी <b>१७</b> 30 अष्टमी व्रत	अष्टमी <b>१८</b> 31	नवमी/दशमी <b>१९</b> 1
अपरा एकादशी व्रत <b>२०</b> 2	द्वादशी <b>२१</b> 3	त्रयोदशी <b>२२</b> 4	चतुर्दशी <b>२३</b> 5	औंशी <b>२४</b> 6	प्रतिपदा <b>२५</b> 7	द्वितीया <b>२६</b> 8
तृतीया <b>२७</b> 9	चतुर्थी <b>२८</b> 10	पञ्चमी <b>२९</b> 11	षष्ठी <b>३०</b> 12 कुमारषष्ठी (सिथिनख)	सप्तमी <b>३१</b> 13	अष्टमी व्रत <b>३२</b> 14	

**वैशाख २०८१** APRIL/MAY 2024

आइतबार   SUNDAY	सोमवार   MONDAY	मंगलवार   TUESDAY	बुधवार   WEDNESDAY	बिहवार   THURSDAY	शुक्रवार   FRIDAY	शनिवार   SATURDAY
<b>३०</b> 12	<b>३१</b> 13					<b>१</b> 13
<b>२</b> 14	<b>३</b> 15	<b>४</b> 16	<b>५</b> 17	<b>६</b> 18	<b>७</b> 19	<b>८</b> 20
<b>९</b> 21	<b>१०</b> 22	<b>११</b> 23	<b>१२</b> 24	<b>१३</b> 25	<b>१४</b> 26	<b>१५</b> 27
<b>१६</b> 28	<b>१७</b> 29	<b>१८</b> 30	<b>१९</b> 1	<b>२०</b> 2	<b>२१</b> 3	<b>२२</b> 4
<b>२३</b> 5	<b>२४</b> 6	<b>२५</b> 7	<b>२६</b> 8	<b>२७</b> 9	<b>२८</b> 10	<b>२९</b> 11



**आषाढ २०८१** JUNE/JULY 2024

आइतबार   SUNDAY	सोमवार   MONDAY	मंगलवार   TUESDAY	बुधवार   WEDNESDAY	बिहवार   THURSDAY	शुक्रवार   FRIDAY	शनिवार   SATURDAY
<b>३०</b> 14	<b>३१</b> 15					<b>१</b> 15
<b>२</b> 16	<b>३</b> 17	<b>४</b> 18	<b>५</b> 19	<b>६</b> 20	<b>७</b> 21	<b>८</b> 22
<b>९</b> 23	<b>१०</b> 24	<b>११</b> 25	<b>१२</b> 26	<b>१३</b> 27	<b>१४</b> 28	<b>१५</b> 29
<b>१६</b> 30	<b>१७</b> 1	<b>१८</b> 2	<b>१९</b> 3	<b>२०</b> 4	<b>२१</b> 5	<b>२२</b> 6
<b>२३</b> 7	<b>२४</b> 8	<b>२५</b> 9	<b>२६</b> 10	<b>२७</b> 11	<b>२८</b> 12	<b>२९</b> 13

द्रष्टव्य: \* चिन्ह लगाइएका दिनहरूमा नगद भुक्तानी, ECC तथा RTGS लगायतका अत्यावश्यक बैंकिङ्ग सेवा न्यूनतम कर्मचारीको उपस्थितिमा बिहान १०:०० बजेदेखि अपरान्ह ४:०० बजेसम्म प्रवाह हुने।

Corporate Office: Kamaladi, P.O. Box: 20590, kathmandu Nepal, Tel.: 977-1-5971346, Fax: 977-1-4222800, Email: himal@himalayanbank.com, Website: www.himalayanbank.com, SWIFT: HIMANPKA

himalayanbankltd himalayanbank himalayanbanknp himalayanbanklimited himalayanbankltd



हिमाली दृश्य सहित भक्तपुर तथा न्यातपोल मन्दिर (वि.सं. २०२४ भदौ)

सर्वाधिकार: हिमालयन बैंक लिमिटेड  
सौजन्य: सुनिल उलक @ ९८५६०९०३८५  
फोटोग्राफर: जोन गिर

# आषाढ २०८१

# JUNE/JULY 2024

आइतबार   SUNDAY	सोमबार   MONDAY	मंगलबार   TUESDAY	बुधबार   WEDNESDAY	बिहवार   THURSDAY	शुक्रबार   FRIDAY	शनिबार   SATURDAY
अष्टमी व्रत <b>३०</b> 14	नवमी <b>३१</b> 15					नवमी <b>१</b> 15
दशमी <b>२</b> 16	निर्जला एकादशी व्रत <b>३</b> 17	द्वादशी <b>४</b> 18	द्वादशी <b>५</b> 19	त्रयोदशी <b>६</b> 20	चतुर्दशी <b>७</b> पूर्णमास व्रत 21	पूर्णिमा <b>८</b> 22
प्रतिपदा/द्वितीया <b>९</b> 23	तृतीया <b>१०</b> 24	चतुर्थी <b>११</b> मङ्गलचौथी व्रत 25	पञ्चमी <b>१२</b> 26	षष्ठी <b>१३</b> 27	सप्तमी <b>१४</b> अष्टमीव्रत 28	अष्टमी <b>१५</b> दहीचउरा खाने दिन 29
नवमी <b>१६</b> 30	दशमी <b>१७</b> 1	योगिनी एकादशी व्रत <b>१८</b> 2	द्वादशी <b>१९</b> 3	त्रयोदशी/चतुर्दशी <b>२०</b> 4	औंशी <b>२१</b> 5	प्रतिपदा <b>२२</b> 6
द्वितीया <b>२३</b> 7	तृतीया <b>२४</b> 8	तृतीया <b>२५</b> 9	चतुर्थी <b>२६</b> 10	पञ्चमी <b>२७</b> 11	षष्ठी <b>२८</b> 12	सप्तमी <b>२९</b> भानु जयन्ती 13

## ज्येष्ठ २०८१

## MAY/JUNE 2024

आइतबार   SUNDAY	सोमबार   MONDAY	मंगलबार   TUESDAY	बुधबार   WEDNESDAY	बिहवार   THURSDAY	शुक्रबार   FRIDAY	शनिबार   SATURDAY
		<b>१</b> 14	<b>२</b> 15	<b>३</b> 16	<b>४</b> 17	<b>५</b> 18
<b>६</b> 19	<b>७</b> 20	<b>८</b> 21	<b>९</b> 22	<b>१०</b> 23	<b>११</b> 24	<b>१२</b> 25
<b>१३</b> 26	<b>१४</b> 27	<b>१५</b> 28	<b>१६</b> 29	<b>१७</b> 30	<b>१८</b> 31	<b>१९</b> 1
<b>२०</b> 2	<b>२१</b> 3	<b>२२</b> 4	<b>२३</b> 5	<b>२४</b> 6	<b>२५</b> 7	<b>२६</b> 8
<b>२७</b> 9	<b>२८</b> 10	<b>२९</b> 11	<b>३०</b> 12	<b>३१</b> 13	<b>३२</b> 14	

## आषाढ २०८१

## JULY/AUGUST 2024

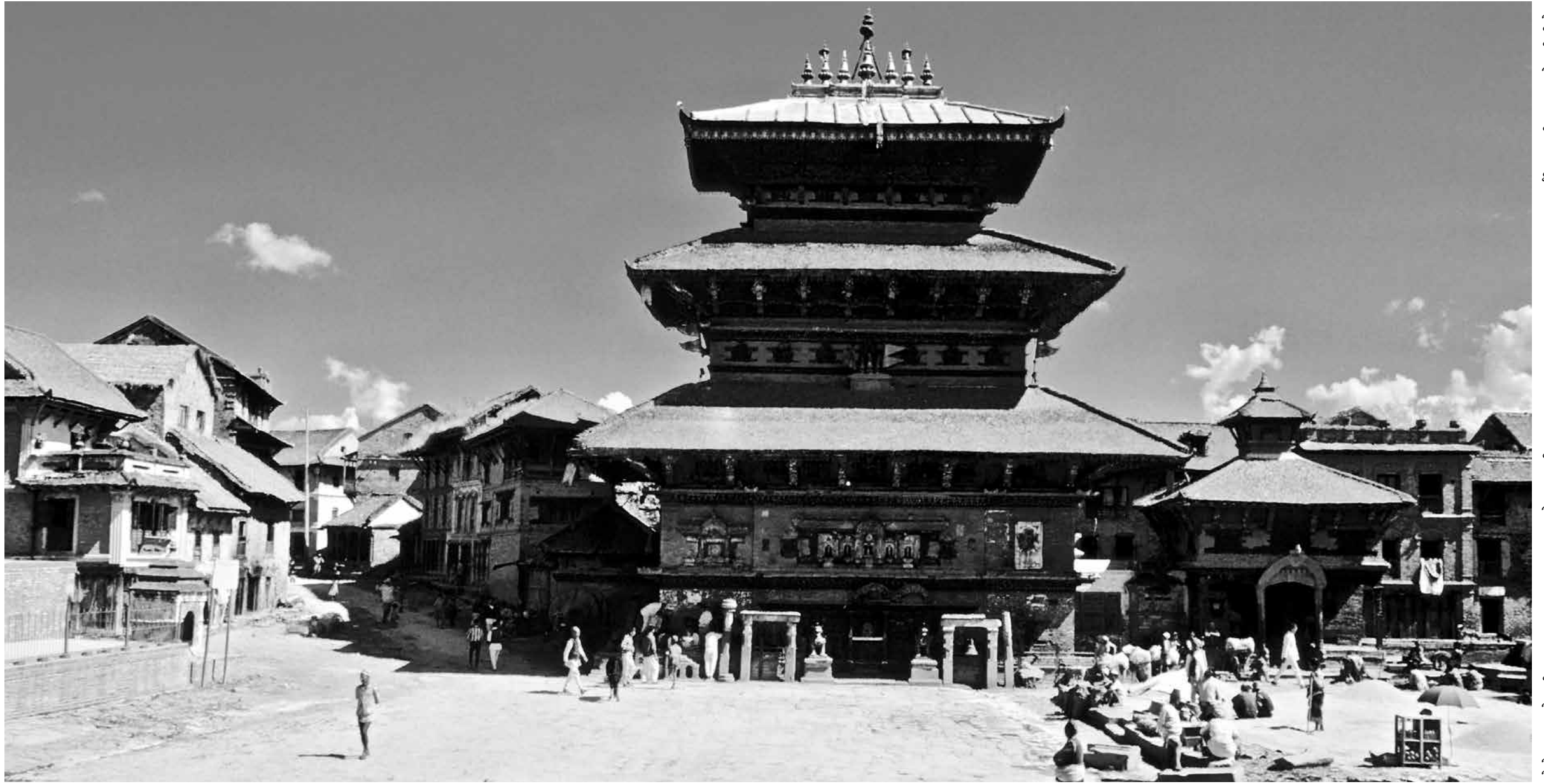
आइतबार   SUNDAY	सोमबार   MONDAY	मंगलबार   TUESDAY	बुधबार   WEDNESDAY	बिहवार   THURSDAY	शुक्रबार   FRIDAY	शनिबार   SATURDAY
		<b>१</b> 16	<b>२</b> 17	<b>३</b> 18	<b>४</b> 19	<b>५</b> 20
<b>६</b> 21	<b>७</b> 22	<b>८</b> 23	<b>९</b> 24	<b>१०</b> 25	<b>११</b> 26	<b>१२</b> 27
<b>१३</b> 28	<b>१४</b> 29	<b>१५</b> 30	<b>१६</b> 31	<b>१७</b> 1	<b>१८</b> 2	<b>१९</b> 3
<b>२०</b> 4	<b>२१</b> 5	<b>२२</b> 6	<b>२३</b> 7	<b>२४</b> 8	<b>२५</b> 9	<b>२६</b> 10
<b>२७</b> 11	<b>२८</b> 12	<b>२९</b> 13	<b>३०</b> 14	<b>३१</b> 15	<b>३२</b> 16	



द्रष्टव्य: \* चिन्ह लगाइएका दिनहरूमा नगद भुक्तानी, ECC तथा RTGS लगायतका अत्यावश्यक बैंकिङ्ग सेवा न्यूनतम कर्मचारीको उपस्थितिमा बिहान १०:०० बजेदेखि अपरान्ह ४:०० बजेसम्म प्रवाह हुने ।

Corporate Office: Kamaladi, P.O. Box: 20590, Kathmandu Nepal, Tel.: 977-1-5971346, Fax: 977-1-4222800, Email: himal@himalayanbank.com, Website: www.himalayanbank.com, SWIFT: HIMANPKA

himalayanbankltd himalayanbank himalayanbanknp himalayanbanklimited himalayanbankltd



भैरवनाथ मन्दिर, भक्तपुर (वि.सं. २०२२ साल)

सर्वाधिकार: हिमालयन बैंक लिमिटेड  
सौजन्य: सुनिल उलक @ ९८५६०९०३८५  
फोटोग्राफर: जोन ग्रीर

## श्रावण २०८१

## JULY/AUGUST 2024

आइतबार   SUNDAY	सोमवार   MONDAY	मंगलवार   TUESDAY	बुधवार   WEDNESDAY	बिहवार   THURSDAY	शुक्रवार   FRIDAY	शनिवार   SATURDAY
		दशमी <b>१</b> 16	हरिशयनी एकादशी व्रत <b>२</b> तुलसी रोप्ने 17	द्वादशी <b>३</b> 18	त्रयोदशी <b>४</b> 19	चतुर्दशी <b>५</b> पूर्णिमा व्रत 20
पूर्णिमा <b>६</b> गुरु पूर्णिमा 21	प्रतिपदा <b>७</b> 22	द्वितीया <b>८</b> 23	तृतीया <b>९</b> 24	चतुर्थी <b>१०</b> 25	पञ्चमी/षष्ठी <b>११</b> 26	सप्तमी <b>१२</b> 27
अष्टमी व्रत <b>१३</b> 28	नवमी <b>१४</b> 29	दशमी <b>१५</b> खीर खाने दिन 30	कामिका एकादशी व्रत <b>१६</b> 31	द्वादशी <b>१७</b> AUG 1	त्रयोदशी <b>१८</b> घण्टाकर्ण (गठेमङ्गल) <sup>2</sup>	चतुर्दशी <b>१९</b> 3
औंशी <b>२०</b> 4	प्रतिपदा <b>२१</b> 5	द्वितीया <b>२२</b> 6	तृतीया <b>२३</b> 7	चतुर्थी <b>२४</b> 8	पञ्चमी <b>२५</b> नाग पञ्चमी 9	षष्ठी <b>२६</b> 10
सप्तमी <b>२७</b> 11	अष्टमी व्रत <b>२८</b> 12	नवमी <b>२९</b> 13	नवमी <b>३०</b> 14	दशमी <b>३१</b> 15	पुत्रदा एकादशी व्रत <b>३२</b> 16	

**आषाढ २०८१** **JUNE/JULY 2024**

आइतबार   SUNDAY	सोमवार   MONDAY	मंगलवार   TUESDAY	बुधवार   WEDNESDAY	बिहवार   THURSDAY	शुक्रवार   FRIDAY	शनिवार   SATURDAY
<b>३०</b> 14	<b>३१</b> 15					<b>१</b> 15
<b>२</b> 16	<b>३</b> 17	<b>४</b> 18	<b>५</b> 19	<b>६</b> 20	<b>७</b> 21	<b>८</b> 22
<b>९</b> 23	<b>१०</b> 24	<b>११</b> 25	<b>१२</b> 26	<b>१३</b> 27	<b>१४</b> 28	<b>१५</b> 29
<b>१६</b> 30	<b>१७</b> 1	<b>१८</b> 2	<b>१९</b> 3	<b>२०</b> 4	<b>२१</b> 5	<b>२२</b> 6
<b>२३</b> 7	<b>२४</b> 8	<b>२५</b> 9	<b>२६</b> 10	<b>२७</b> 11	<b>२८</b> 12	<b>२९</b> 13

**माघ २०८१** **AUGUST/SEPTEMBER 2024**

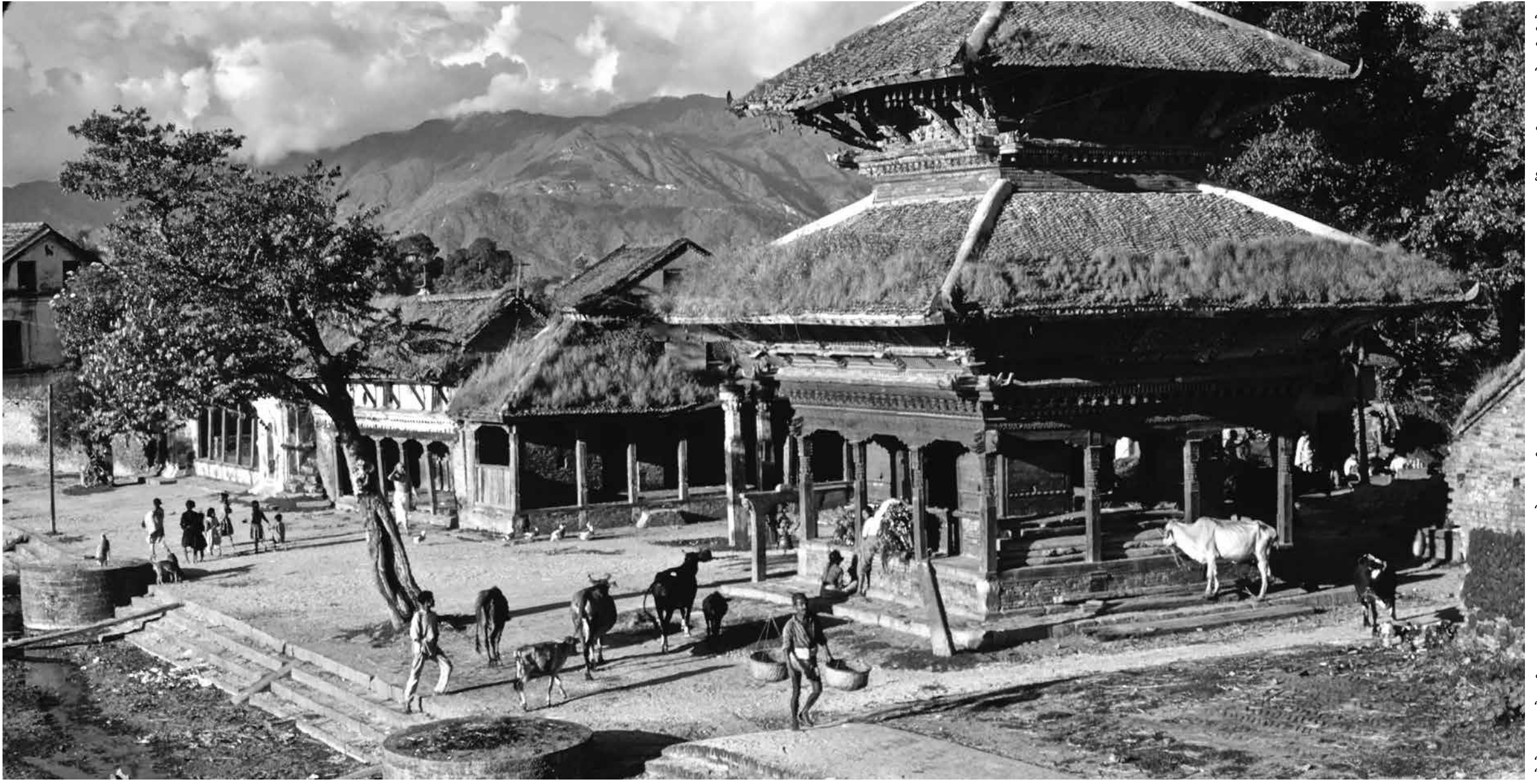
आइतबार   SUNDAY	सोमवार   MONDAY	मंगलवार   TUESDAY	बुधवार   WEDNESDAY	बिहवार   THURSDAY	शुक्रवार   FRIDAY	शनिवार   SATURDAY
<b>३०</b> 15	<b>३१</b> 16					<b>१</b> 17
<b>२</b> 18	<b>३</b> 19	<b>४</b> 20	<b>५</b> 21	<b>६</b> 22	<b>७</b> 23	<b>८</b> 24
<b>९</b> 25	<b>१०</b> 26	<b>११</b> 27	<b>१२</b> 28	<b>१३</b> 29	<b>१४</b> 30	<b>१५</b> 31
<b>१६</b> 1	<b>१७</b> 2	<b>१८</b> 3	<b>१९</b> 4	<b>२०</b> 5	<b>२१</b> 6	<b>२२</b> 7
<b>२३</b> 8	<b>२४</b> 9	<b>२५</b> 10	<b>२६</b> 11	<b>२७</b> 12	<b>२८</b> 13	<b>२९</b> 14



द्रष्टव्य: \* चिन्ह लगाइएका दिनहरूमा नगद भुक्तानी, ECC तथा RTGS लगायतका अत्यावश्यक बैंकिङ्ग सेवा न्यूनतम कर्मचारीको उपस्थितिमा बिहान १०:०० बजेदेखि अपरान्ह ४:०० बजेसम्म प्रवाह हुने ।

**Corporate Office:** Kamaladi, P.O. Box: 20590, Kathmandu Nepal, Tel.: 977-1-5971346, Fax: 977-1-4222800, Email: himal@himalayanbank.com, Website: www.himalayanbank.com, SWIFT: HIMANPKA

[f himalayanbankltd](#)
[in himalayanbank](#)
[x himalayanbanknp](#)
[v himalayanbanklimited](#)
[@ himalayanbankltd](#)



इन्द्रायणी मन्दिर र घाट, काठमाडौं (वि.सं. २०२४ साल)

सर्वाधिकार: हिमालयन बैंक लिमिटेड  
सौजन्य: सुनिल उलक @ ९८५६०२०३८५  
फोटोग्राफर: जोन ग्रीर

# भाद्र २०८१

# AUGUST/SEPTEMBER 2024

आइतबार   SUNDAY	सोमबार   MONDAY	मंगलबार   TUESDAY	बुधबार   WEDNESDAY	बिहवार   THURSDAY	शुक्रबार   FRIDAY	शनिबार   SATURDAY
द्वादशी <b>३०</b> 15	त्रयोदशी <b>३१</b> 16					त्रयोदशी <b>१</b> 17
चतुर्दशी <b>२</b> 18	पूर्णिमा * <b>३</b> 19 जनैपूर्णिमा/रक्षाबन्धन	प्रतिपदा * <b>४</b> 20 गाईजात्रा #	द्वितीया <b>५</b> 21	तृतीया <b>६</b> 22	चतुर्थी <b>७</b> 23	पञ्चमी <b>८</b> 24
षष्ठी <b>९</b> 25	सप्तमी * <b>१०</b> 26 गौरा पर्व श्रीकृष्ण जन्माष्टमी	अष्टमी/नवमी <b>११</b> 27	दशमी <b>१२</b> 28	अजा एकादशी व्रत <b>१३</b> 29	द्वादशी <b>१४</b> 30	त्रयोदशी <b>१५</b> 31
चतुर्दशी <b>१६</b> 1 SEP	कुशे औंशी <b>१७</b> 2 बुवाको मुख हेर्ने	औंशी <b>१८</b> 3	प्रतिपदा <b>१९</b> 4	द्वितीया <b>२०</b> 5	तृतीया <b>२१</b> 6 महिलालाई विदा हरितालिका तीज	चतुर्थी <b>२२</b> 7 गणेश चतुर्थी व्रत निजामती सेवा दिवस
ऋषि पञ्चमी व्रत <b>२३</b> 8	षष्ठी <b>२४</b> 9	सप्तमी <b>२५</b> 10	अष्टमी <b>२६</b> 11 बुधाष्टमीव्रत	नवमी <b>२७</b> 12	दशमी <b>२८</b> 13	हरिपरिवर्तिनी एकादशी व्रत <b>२९</b> 14 बाल दिवस

**आगत २०८१** JULY/AUGUST 2024

आइतबार   SUNDAY	सोमबार   MONDAY	मंगलबार   TUESDAY	बुधबार   WEDNESDAY	बिहवार   THURSDAY	शुक्रबार   FRIDAY	शनिबार   SATURDAY
	<b>१</b> 16	<b>२</b> 17	<b>३</b> 18	<b>४</b> 19	<b>५</b> 20	
<b>६</b> 21	<b>७</b> 22	<b>८</b> 23	<b>९</b> 24	<b>१०</b> 25	<b>११</b> 26	<b>१२</b> 27
<b>१३</b> 28	<b>१४</b> 29	<b>१५</b> 30	<b>१६</b> 31	<b>१७</b> 1	<b>१८</b> 2	<b>१९</b> 3
<b>२०</b> 4	<b>२१</b> 5	<b>२२</b> 6	<b>२३</b> 7	<b>२४</b> 8	<b>२५</b> 9	<b>२६</b> 10
<b>२७</b> 11	<b>२८</b> 12	<b>२९</b> 13	<b>३०</b> 14	<b>३१</b> 15	<b>३२</b> 16	



# काठमाडौं उपत्यका र देशभरका नेवार समुदायलाई विदा ।

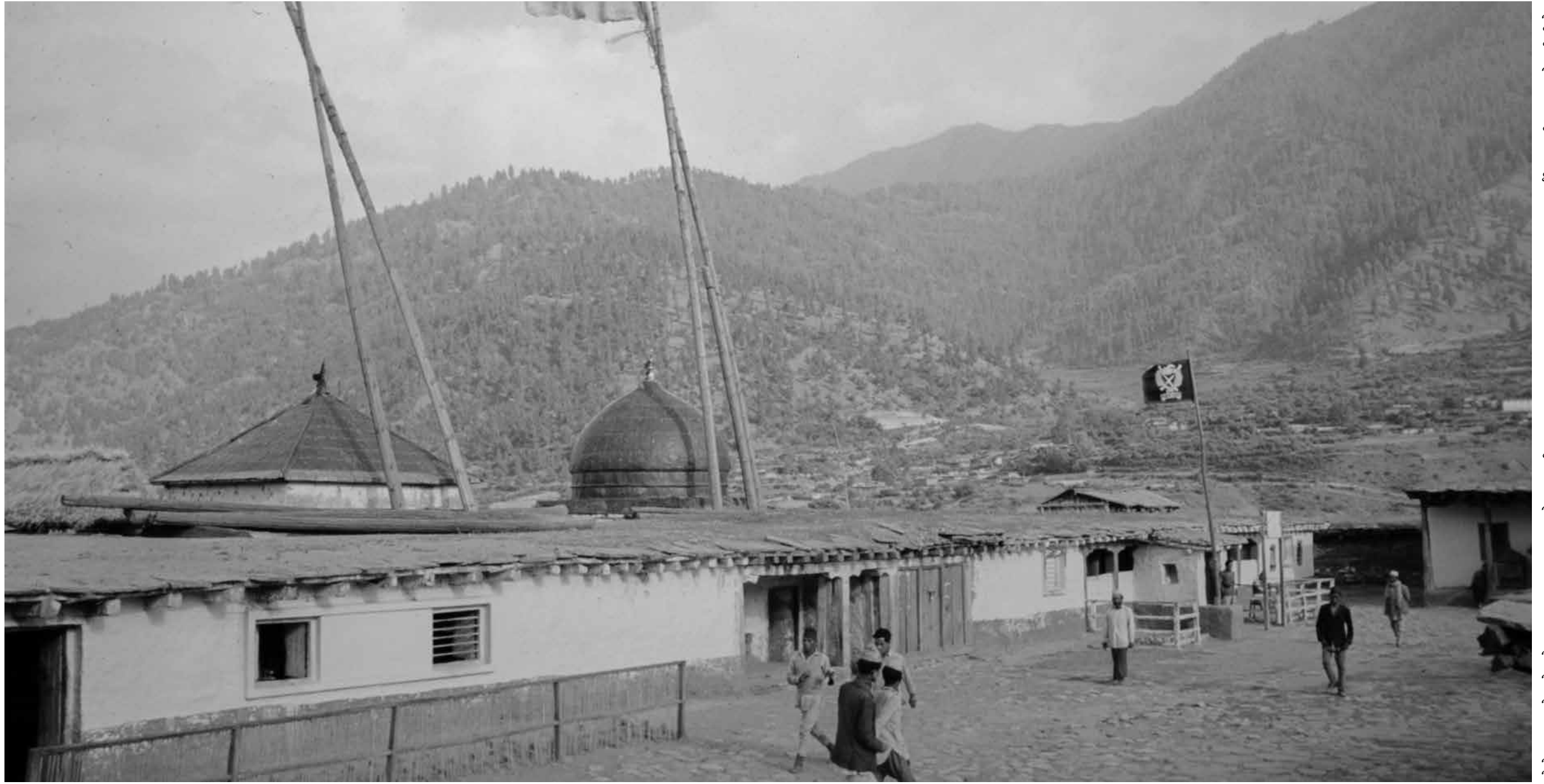
**आश्विन २०८१** SEPTEMBER/OCTOBER 2024

आइतबार   SUNDAY	सोमबार   MONDAY	मंगलबार   TUESDAY	बुधबार   WEDNESDAY	बिहवार   THURSDAY	शुक्रबार   FRIDAY	शनिबार   SATURDAY
	<b>१</b> 17	<b>२</b> 18	<b>३</b> 19	<b>४</b> 20	<b>५</b> 21	
<b>६</b> 22	<b>७</b> 23	<b>८</b> 24	<b>९</b> 25	<b>१०</b> 26	<b>११</b> 27	<b>१२</b> 28
<b>१३</b> 29	<b>१४</b> 30	<b>१५</b> 1	<b>१६</b> 2	<b>१७</b> 3	<b>१८</b> 4	<b>१९</b> 5
<b>२०</b> 6	<b>२१</b> 7	<b>२२</b> 8	<b>२३</b> 9	<b>२४</b> 10	<b>२५</b> 11	<b>२६</b> 12
<b>२७</b> 13	<b>२८</b> 14	<b>२९</b> 15	<b>३०</b> 16			

द्रष्टव्य: \* चिन्ह लगाइएका दिनहरूमा नगद भुक्तानी, ECC तथा RTGS लगायतका अत्यावश्यक बैंकिङ्ग सेवा न्यूनतम कर्मचारीको उपस्थितिमा बिहान १०:०० बजेदेखि अपरान्ह ४:०० बजेसम्म प्रवाह हुने ।

Corporate Office: Kamaladi, P.O. Box: 20590, kathmandu Nepal, Tel.: 977-1-5971346, Fax: 977-1-4222800, Email: himal@himalayanbank.com, Website: www.himalayanbank.com, SWIFT: HIMANPKA

himalayanbankltd himalayanbank himalayanbanknp himalayanbanklimited himalayanbankltd



चन्दननाथ, भैरवनाथ मन्दिर, जुम्ला (वि.सं. २०२५ बैशाख)

सर्वाधिकार: हिमालयन बैंक लिमिटेड  
सौजन्य: सुनिल उलक @ ९८५६०९०३८५  
फोटोग्राफर: एलेन फेगबेक

# आश्विन २०८१

# SEPTEMBER/OCTOBER 2024

आइतबार   SUNDAY	सोमबार   MONDAY	मंगलबार   TUESDAY	बुधबार   WEDNESDAY	बिहवार   THURSDAY	शुक्रबार   FRIDAY	शनिबार   SATURDAY
		चतुर्दशी * १ विश्वकर्मा पूजा इन्द्रजात्रा का. उपत्यका विदा 17	पूर्णिमा २ सोहश्राद्ध सुरु 18	प्रतिपदा/द्वितीया ३ संविधान दिवस 19	तृतीया ४ 20	चतुर्थी ५ 21
पञ्चमी ६ 22	षष्ठी ७ 23	सप्तमी ८ 24	अष्टमी ९ जितिया पर्व 25 बुधवारमाथि मानउमे महिलालाई विदा	नवमी १० 26	दशमी ११ 27	इन्द्रा एकादशी व्रत १२ 28
द्वादशी १३ 29	त्रयोदशी १४ 30	चतुर्दशी १५ 1 OCT	औंशी १६ सोह श्राद समाप्ति 2	प्रतिपदा * १७ घटस्थापना 3	द्वितीया १८ 4	तृतीया १९ 5
चतुर्थी २० 6	चतुर्थी २१ 7	पञ्चमी २२ 8	षष्ठी २३ 9	सप्तमी २४ फूलपाती 10	अष्टमी २५ महानवमी 11	विजया दशमी २६ दशैं टीका 12
पापांकुशा एकादशी व्रत २७ दशैं विदा 13	द्वादशी २८ दशैं विदा 14	त्रयोदशी २९ 15	चतुर्दशी ३० कोजाग्रत व्रत 16			

माघ २०८१ AUGUST/SEPTEMBER 2024

आइतबार   SUNDAY	सोमबार   MONDAY	मंगलबार   TUESDAY	बुधबार   WEDNESDAY	बिहवार   THURSDAY	शुक्रबार   FRIDAY	शनिबार   SATURDAY
३० 15	३१ 16					१ 17
२ 18	३ 19	४ 20	५ 21	६ 22	७ 23	८ 24
९ 25	१० 26	११ 27	१२ 28	१३ 29	१४ 30	१५ 31
१६ 1	१७ 2	१८ 3	१९ 4	२० 5	२१ 6	२२ 7
२३ 8	२४ 9	२५ 10	२६ 11	२७ 12	२८ 13	२९ 14

कार्तिक २०८१ OCTOBER/NOVEMBER 2024

आइतबार   SUNDAY	सोमबार   MONDAY	मंगलबार   TUESDAY	बुधबार   WEDNESDAY	बिहवार   THURSDAY	शुक्रबार   FRIDAY	शनिबार   SATURDAY
				१ 17	२ 18	३ 19
४ 20	५ 21	६ 22	७ 23	८ 24	९ 25	१० 26
११ 27	१२ 28	१३ 29	१४ 30	१५ 31	१६ 1	१७ 2
१८ 3	१९ 4	२० 5	२१ 6	२२ 7	२३ 8	२४ 9
२५ 10	२६ 11	२७ 12	२८ 13	२९ 14	३० 15	



द्रष्टव्य: \* चिन्ह लगाइएका दिनहरूमा नगद भुक्तानी, ECC तथा RTGS लगायतका अत्यावश्यक बैंकिङ्ग सेवा न्यूनतम कर्मचारीको उपस्थितिमा बिहान १०:०० बजेदेखि अपरान्ह ४:०० बजेसम्म प्रवाह हुने ।

Corporate Office: Kamaladi, P.O. Box: 20590, Kathmandu Nepal, Tel.: 977-1-5971346, Fax: 977-1-4222800, Email: himal@himalayanbank.com, Website: www.himalayanbank.com, SWIFT: HIMANPKA

himalayanbankltd himalayanbank himalayanbanknp himalayanbanklimited himalayanbankltd





शेषनारायण, दक्षिणकाली (वि.सं. २०२८ बैशाख)

# कार्तिक २०८१

# OCTOBER/NOVEMBER 2024

आइतबार   SUNDAY	सोमबार   MONDAY	मंगलबार   TUESDAY	बुधबार   WEDNESDAY	बिहवार   THURSDAY	शुक्रबार   FRIDAY	शनिबार   SATURDAY
				पूर्णमा व्रत <b>१</b> 17	प्रतिपदा <b>२</b> 18	द्वितीया <b>३</b> 19
तृतीया <b>४</b> 20	चतुर्थी <b>५</b> 21	पञ्चमी <b>६</b> 22	षष्ठी <b>७</b> 23	सप्तमी <b>८</b> अष्टमी व्रत 24	अष्टमी <b>९</b> 25	नवमी <b>१०</b> 26
दशमी <b>११</b> 27	रमा एकादशी व्रत <b>१२</b> 28	द्वादशी <b>१३</b> धनतेरस 29	त्रयोदशी <b>१४</b> काग तिहार 30	नरक चतुर्दशी <b>१५</b> लक्ष्मी पूजा 31	औंशी <b>१६</b> तिहार विदा 1	प्रतिपदा <b>१७</b> महपूजा, गाई तिहार, गोवर्धन/गोरु पूजा 2
द्वितीया <b>१८</b> भाई टीका 3	तृतीया <b>१९</b> तिहार विदा 4	चतुर्थी <b>२०</b> मंगलचौथी व्रत 5	पञ्चमी <b>२१</b> 6	षष्ठी <b>२२</b> छठ पर्व 7	सप्तमी <b>२३</b> 8	अष्टमी व्रत <b>२४</b> 9
कुष्माण्डनवमी <b>२५</b> फाल्गुनन्द जयन्ती 10	दशमी <b>२६</b> 11	हरिबोधिनी एकादशी व्रत <b>२७</b> तुलसी विवाह 12	द्वादशी <b>२८</b> 13	त्रयोदशी/चतुर्दशी <b>२९</b> बैकुण्ठचतुर्दशी व्रत 14	पूर्णमा व्रत <b>३०</b> गुरु नानक जयन्ती 15	

**आश्विन २०८१**      **SEPTEMBER/OCTOBER 2024**

आइतबार   SUNDAY	सोमबार   MONDAY	मंगलबार   TUESDAY	बुधबार   WEDNESDAY	बिहवार   THURSDAY	शुक्रबार   FRIDAY	शनिबार   SATURDAY
		<b>१</b> 17	<b>२</b> 18	<b>३</b> 19	<b>४</b> 20	<b>५</b> 21
<b>६</b> 22	<b>७</b> 23	<b>८</b> 24	<b>९</b> 25	<b>१०</b> 26	<b>११</b> 27	<b>१२</b> 28
<b>१३</b> 29	<b>१४</b> 30	<b>१५</b> 1	<b>१६</b> 2	<b>१७</b> 3	<b>१८</b> 4	<b>१९</b> 5
<b>२०</b> 6	<b>२१</b> 7	<b>२२</b> 8	<b>२३</b> 9	<b>२४</b> 10	<b>२५</b> 11	<b>२६</b> 12
<b>२७</b> 13	<b>२८</b> 14	<b>२९</b> 15	<b>३०</b> 16			

**मंसिर २०८१**      **NOVEMBER/DECEMBER 2024**

आइतबार   SUNDAY	सोमबार   MONDAY	मंगलबार   TUESDAY	बुधबार   WEDNESDAY	बिहवार   THURSDAY	शुक्रबार   FRIDAY	शनिबार   SATURDAY
<b>३०</b> 15						<b>१</b> 16
<b>२</b> 17	<b>३</b> 18	<b>४</b> 19	<b>५</b> 20	<b>६</b> 21	<b>७</b> 22	<b>८</b> 23
<b>९</b> 24	<b>१०</b> 25	<b>११</b> 26	<b>१२</b> 27	<b>१३</b> 28	<b>१४</b> 29	<b>१५</b> 30
<b>१६</b> 1	<b>१७</b> 2	<b>१८</b> 3	<b>१९</b> 4	<b>२०</b> 5	<b>२१</b> 6	<b>२२</b> 7
<b>२३</b> 8	<b>२४</b> 9	<b>२५</b> 10	<b>२६</b> 11	<b>२७</b> 12	<b>२८</b> 13	<b>२९</b> 14



द्रष्टव्य: \* चिन्ह लगाइएका दिनहरूमा नगद भुक्तानी, ECC तथा RTGS लगायतका अत्यावश्यक बैंकिङ्ग सेवा न्यूनतम कर्मचारीको उपस्थितिमा बिहान १०:०० बजेदेखि अपरान्ह ४:०० बजेसम्म प्रवाह हुने।

**Corporate Office:** Kamaladi, P.O. Box: 20590, Kathmandu Nepal, Tel.: 977-1-5971346, Fax: 977-1-4222800, Email: himal@himalayanbank.com, Website: www.himalayanbank.com, SWIFT: HIMANPKA

[f himalayanbankltd](#)
[in himalayanbank](#)
[x himalayanbanknp](#)
[v himalayanbanklimited](#)
[@ himalayanbankltd](#)



भैरवी मन्दिर नजिकैको शिव मन्दिर, नुवाकोट (वि.सं. २०२४ कार्तिक)

# मंसिर २०८१

# NOVEMBER/DECEMBER 2024

आइतबार   SUNDAY	सोमबार   MONDAY	मंगलबार   TUESDAY	बुधबार   WEDNESDAY	बिहवार   THURSDAY	शुक्रबार   FRIDAY	शनिबार   SATURDAY
पूर्णिमा * शोमरी पुन्हि (ज्यापु विवस) <b>३०</b> उधौली पर्व						प्रतिपदा <b>१</b> 16
द्वितीया <b>२</b> 17	तृतीया <b>३</b> 18	चतुर्थी <b>४</b> मङ्गलचौथी व्रत 19	पञ्चमी <b>५</b> 20	षष्ठी <b>६</b> 21	सप्तमी <b>७</b> 22	अष्टमी व्रत <b>८</b> 23
नवमी <b>९</b> 24	दशमी <b>१०</b> 25	उत्पतिका एकादशी व्रत <b>११</b> 26	द्वादशी <b>१२</b> 27	त्रयोदशी <b>१३</b> 28	त्रयोदशी <b>१४</b> 29	चतुर्दशी बालाचतुर्दशी <b>१५</b> शतबीज छर्ने 30
औंशी <b>१६</b> DEC 1	प्रतिपदा <b>१७</b> 2	द्वितीया अपाङ्गता हुनेलाई विवाह <b>१८</b> अन्तर्राष्ट्रिय अपाङ्गता दिवस 3	तृतीया <b>१९</b> 4	चतुर्थी <b>२०</b> 5	पञ्चमी विवाह पञ्चमी <b>२१</b> 6	षष्ठी <b>२२</b> 7
सप्तमी/अष्टमी <b>२३</b> अष्टमी व्रत 8	नवमी <b>२४</b> 9	दशमी <b>२५</b> 10	मोक्षदा एकादशी व्रत <b>२६</b> 11	द्वादशी <b>२७</b> 12	त्रयोदशी <b>२८</b> 13	चतुर्दशी/पूर्णिमा <b>२९</b> पूर्णिमा व्रत 14

**कार्तिक २०८१**      **OCTOBER/NOVEMBER 2024**

आइतबार   SUNDAY	सोमबार   MONDAY	मंगलबार   TUESDAY	बुधबार   WEDNESDAY	बिहवार   THURSDAY	शुक्रबार   FRIDAY	शनिबार   SATURDAY
				१ 17	२ 18	३ 19
४ 20	५ 21	६ 22	७ 23	८ 24	९ 25	१० 26
११ 27	१२ 28	१३ 29	१४ 30	१५ 31	१६ 1	१७ 2
१८ 3	१९ 4	२० 5	२१ 6	२२ 7	२३ 8	२४ 9
२५ 10	२६ 11	२७ 12	२८ 13	२९ 14	३० 15	



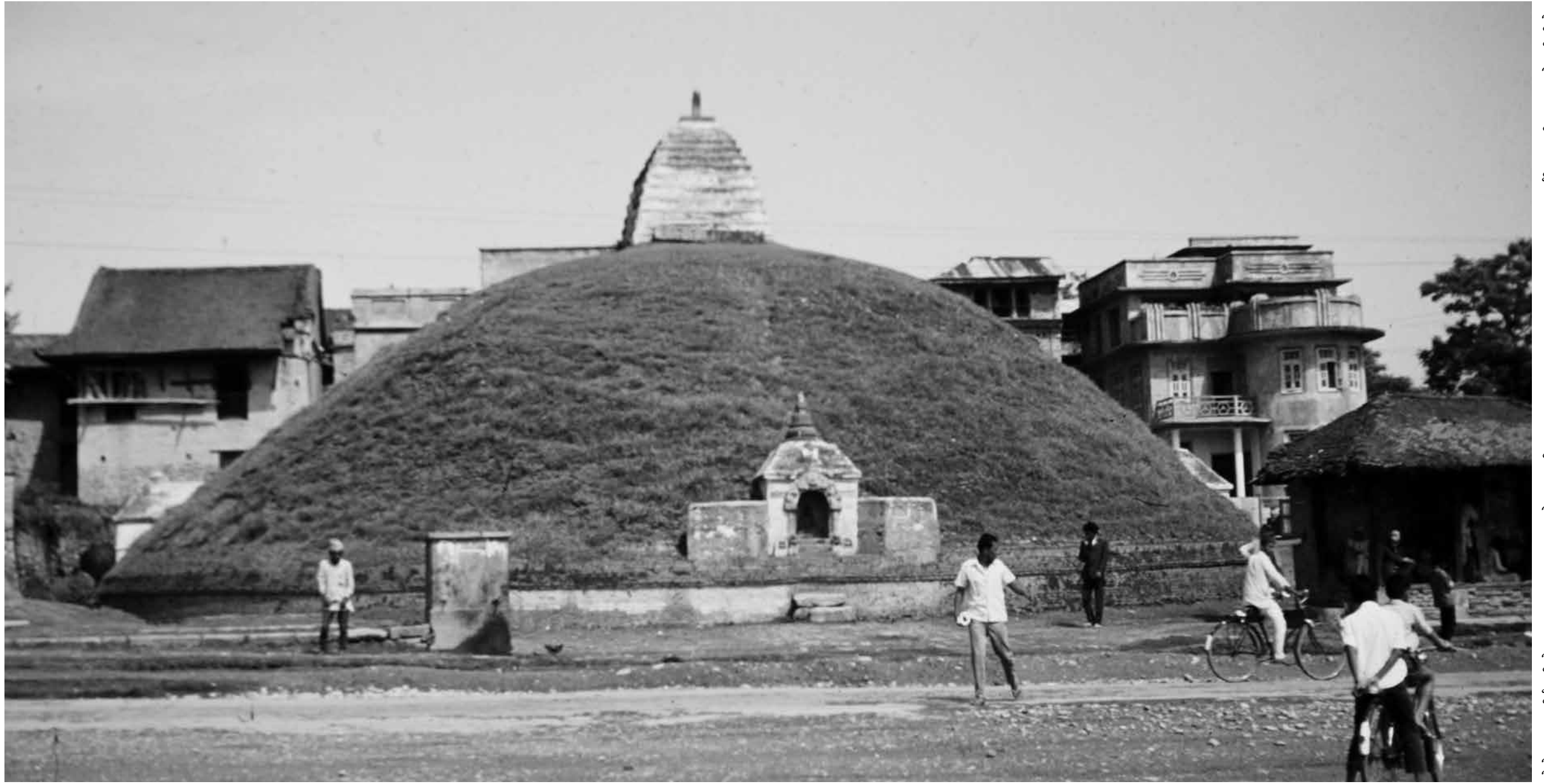
**पौष २०८१**      **DECEMBER 2024/JANUARY 2025**

आइतबार   SUNDAY	सोमबार   MONDAY	मंगलबार   TUESDAY	बुधबार   WEDNESDAY	बिहवार   THURSDAY	शुक्रबार   FRIDAY	शनिबार   SATURDAY
	१ 16	२ 17	३ 18	४ 19	५ 20	६ 21
७ 22	८ 23	९ 24	१० 25	११ 26	१२ 27	१३ 28
१४ 29	१५ 30	१६ 31	१७ 1	१८ 2	१९ 3	२० 4
२१ 5	२२ 6	२३ 7	२४ 8	२५ 9	२६ 10	२७ 11
२८ 12	२९ 13					

द्रष्टव्य: \* चिन्ह लगाइएका दिनहरूमा नगद भुक्तानी, ECC तथा RTGS लगायतका अत्यावश्यक बैंकिङ्ग सेवा न्यूनतम कर्मचारीको उपस्थितिमा बिहान १०:०० बजेदेखि अपरान्ह ४:०० बजेसम्म प्रवाह हुने ।

**Corporate Office:** Kamaladi, P.O. Box: 20590, Kathmandu Nepal, Tel.: 977-1-5971346, Fax: 977-1-4222800, Email: himal@himalayanbank.com, Website: www.himalayanbank.com, SWIFT: HIMANPKA

[f himalayanbankltd](#)
[in himalayanbank](#)
[x himalayanbanknp](#)
[v himalayanbanklimited](#)
[@ himalayanbankltd](#)



अशोक स्तूप, पुलचोक, ललितपुर (वि.सं. २०२४ कार्तिक)

सर्वाधिकार: हिमालयन बैंक लिमिटेड

सौजन्य: सुनिल उलक @ ९८५६०२०३८५

फोटोग्राफर: भर्जिल मिडेमा

# पौष २०८१

# DECEMBER 2024/JANUARY 2025

आइतबार   SUNDAY	सोमवार   MONDAY	मंगलवार   TUESDAY	बुधवार   WEDNESDAY	बिहवार   THURSDAY	शुक्रवार   FRIDAY	शनिवार   SATURDAY
	प्रतिपदा <b>१</b> 16	द्वितीया <b>२</b> 17	तृतीया <b>३</b> 18	चतुर्थी <b>४</b> 19	पञ्चमी <b>५</b> 20	षष्ठी <b>६</b> 21
सप्तमी <b>७</b> अष्टमी व्रत 22	अष्टमी <b>८</b> 23	नवमी <b>९</b> 24	दशमी * <b>१०</b> क्रिसमस डे 25	सफला एकादशी व्रत <b>११</b> 26	द्वादशी <b>१२</b> 27	त्रयोदशी <b>१३</b> 28
चतुर्दशी <b>१४</b> 29	औंशी * <b>१५</b> तमु ल्होछार 30	प्रतिपदा <b>१६</b> तोल ल्होसार 31	द्वितीया <b>१७</b> अंग्रेजी नयाँ वर्ष २०२५ प्रारम्भ JAN 1	तृतीया <b>१८</b> 2	चतुर्थी <b>१९</b> 3	पञ्चमी <b>२०</b> 4
षष्ठी <b>२१</b> गुरु गोविन्द सिंह जयन्ती 5	सप्तमी <b>२२</b> 6	अष्टमी <b>२३</b> भौमाष्टमी व्रत 7	नवमी <b>२४</b> 8	दशमी <b>२५</b> 9	पुत्रदा एकादशी व्रत <b>२६</b> 10	राष्ट्रिय एकाता दिवस द्वादशी * <b>२७</b> पृथ्वी जयन्ती 11
चतुर्दशी <b>२८</b> 12	पूर्णिमा व्रत <b>२९</b> श्री स्वस्थानी व्रत आरम्भ 13					

## मंसिर २०८१

## NOVEMBER/DECEMBER 2024

आइतबार   SUNDAY	सोमवार   MONDAY	मंगलवार   TUESDAY	बुधवार   WEDNESDAY	बिहवार   THURSDAY	शुक्रवार   FRIDAY	शनिवार   SATURDAY
<b>३०</b> 15						<b>१</b> 16
<b>२</b> 17	<b>३</b> 18	<b>४</b> 19	<b>५</b> 20	<b>६</b> 21	<b>७</b> 22	<b>८</b> 23
<b>९</b> 24	<b>१०</b> 25	<b>११</b> 26	<b>१२</b> 27	<b>१३</b> 28	<b>१४</b> 29	<b>१५</b> 30
<b>१६</b> 1	<b>१७</b> 2	<b>१८</b> 3	<b>१९</b> 4	<b>२०</b> 5	<b>२१</b> 6	<b>२२</b> 7
<b>२३</b> 8	<b>२४</b> 9	<b>२५</b> 10	<b>२६</b> 11	<b>२७</b> 12	<b>२८</b> 13	<b>२९</b> 14

## माघ २०८१

## JANUARY/FEBRUARY 2025

आइतबार   SUNDAY	सोमवार   MONDAY	मंगलवार   TUESDAY	बुधवार   WEDNESDAY	बिहवार   THURSDAY	शुक्रवार   FRIDAY	शनिवार   SATURDAY
		<b>१</b> 14	<b>२</b> 15	<b>३</b> 16	<b>४</b> 17	<b>५</b> 18
<b>६</b> 19	<b>७</b> 20	<b>८</b> 21	<b>९</b> 22	<b>१०</b> 23	<b>११</b> 24	<b>१२</b> 25
<b>१३</b> 26	<b>१४</b> 27	<b>१५</b> 28	<b>१६</b> 29	<b>१७</b> 30	<b>१८</b> 31	<b>१९</b> 1
<b>२०</b> 2	<b>२१</b> 3	<b>२२</b> 4	<b>२३</b> 5	<b>२४</b> 6	<b>२५</b> 7	<b>२६</b> 8
<b>२७</b> 9	<b>२८</b> 10	<b>२९</b> 11	<b>३०</b> 12			



द्रष्टव्य: \* चिन्ह लगाइएका दिनहरूमा नगद भुक्तानी, ECC तथा RTGS लगायतका अत्यावश्यक बैंकिङ्ग सेवा न्यूनतम कर्मचारीको उपस्थितिमा बिहान १०:०० बजेदेखि अपरान्ह ४:०० बजेसम्म प्रवाह हुने ।

Corporate Office: Kamaladi, P.O. Box: 20590, kathmandu Nepal, Tel.: 977-1-5971346, Fax: 977-1-4222800, Email: himal@himalayanbank.com, Website: www.himalayanbank.com, SWIFT: HIMANPKA

himalayanbankltd himalayanbank himalayanbanknp himalayanbanklimited himalayanbankltd



भीमसेन मन्दिर, अर्घौ, पोखरा (वि.सं. २०२७ जेठ)

सर्वाधिकार: हिमालयन बैंक लिमिटेड

सौजन्य: सुनिल उलक @ ९८५६०९०३८५

फोटोग्राफर: माइक फर्स्ट

## माघ २०८१

## JANUARY/FEBRUARY 2025

आइतबार   SUNDAY	सोमबार   MONDAY	मंगलबार   TUESDAY	बुधबार   WEDNESDAY	बिहवार   THURSDAY	शुक्रबार   FRIDAY	शनिबार   SATURDAY
		प्रतिपदा * १ माघी पर्व 14 मकर संक्रान्ति	द्वितीया २ 15	तृतीया ३ 16	चतुर्थी ४ 17	पञ्चमी ५ 18
पञ्चमी ६ 19	षष्ठी ७ 20	सप्तमी ८ अष्टमी व्रत 21	अष्टमी ९ 22	नवमी १० 23	दशमी ११ 24	षट्तिला एकादशी व्रत १२ 25
द्वादशी १३ 26	त्रयोदशी १४ 27	चतुर्दशी १५ 28	औंशी * १६ सहिद दिवस 29	प्रतिपदा * १७ सोनम ल्होसार 30	द्वितीया १८ 31	तृतीया १९ FEB 1
चतुर्थी २० 2	श्रीपञ्चमी २१ सरस्वती पूजा 3	षष्ठी/अचला सप्तमी २२ 4	अष्टमी २३ बुधाष्टमी व्रत 5	नवमी २४ 6	दशमी २५ 7	भीमा एकादशी व्रत २६ 8
द्वादशी २७ 9	त्रयोदशी २८ 10	चतुर्दशी २९ 11	पूर्णिमा व्रत ३० श्री स्वस्थानी व्रत समाप्ति 12			

**पौष २०८१** **DECEMBER 2024/JANUARY 2025**

आइतबार   SUNDAY	सोमबार   MONDAY	मंगलबार   TUESDAY	बुधबार   WEDNESDAY	बिहवार   THURSDAY	शुक्रबार   FRIDAY	शनिबार   SATURDAY
	१ 16	२ 17	३ 18	४ 19	५ 20	६ 21
७ 22	८ 23	९ 24	१० 25	११ 26	१२ 27	१३ 28
१४ 29	१५ 30	१६ 31	१७ 1	१८ 2	१९ 3	२० 4
२१ 5	२२ 6	२३ 7	२४ 8	२५ 9	२६ 10	२७ 11
२८ 12	२९ 13					



**फाल्गुण २०८१** **FEBRUARY/MARCH 2025**

आइतबार   SUNDAY	सोमबार   MONDAY	मंगलबार   TUESDAY	बुधबार   WEDNESDAY	बिहवार   THURSDAY	शुक्रबार   FRIDAY	शनिबार   SATURDAY
				१ 13	२ 14	३ 15
४ 16	५ 17	६ 18	७ 19	८ 20	९ 21	१० 22
११ 23	१२ 24	१३ 25	१४ 26	१५ 27	१६ 28	१७ 1
१८ 2	१९ 3	२० 4	२१ 5	२२ 6	२३ 7	२४ 8
२५ 9	२६ 10	२७ 11	२८ 12	२९ 13		

द्रष्टव्य: \* चिन्ह लगाइएका दिनहरूमा नगद भुक्तानी, ECC तथा RTGS लगायतका अत्यावश्यक बैंकिङ्ग सेवा न्यूनतम कर्मचारीको उपस्थितिमा बिहान १०:०० बजेदेखि अपरान्ह ४:०० बजेसम्म प्रवाह हुने।

**Corporate Office:** Kamaladi, P.O. Box: 20590, Kathmandu Nepal, Tel.: 977-1-5971346, Fax: 977-1-4222800, Email: himal@himalayanbank.com, Website: www.himalayanbank.com, SWIFT: HIMANPKA

f himalayanbankltd

in himalayanbank

x himalayanbanknp

yt himalayanbanklimited

@ himalayanbankltd



बौद्धनाथ, काठमाडौं (वि.सं. २०२४ साउन)

सर्वाधिकार: हिमालयन बैंक लिमिटेड  
सौजन्य: सुनिल उलक @ ९८५६०२०३८५  
फोटोग्राफर: जोय एण्ड स्विट्जियाम्प्यान

## फाल्गुण २०८१

## FEBRUARY/MARCH 2025

आइतबार   SUNDAY	सोमबार   MONDAY	मंगलबार   TUESDAY	बुधबार   WEDNESDAY	बिहवार   THURSDAY	शुक्रबार   FRIDAY	शनिबार   SATURDAY
				प्रतिपदा <b>१</b> 13	द्वितीया <b>२</b> 14	तृतीया <b>३</b> 15
चतुर्थी <b>४</b> 16	पञ्चमी <b>५</b> 17	षष्ठी <b>६</b> 18	सप्तमी * <b>७</b> राष्ट्रिय प्रजातन्त्र दिवस 19	सप्तमी <b>८</b> अष्टमी व्रत 20	अष्टमी <b>९</b> 21	नवमी <b>१०</b> 22
दशमी <b>११</b> 23	विजया एकादशी व्रत <b>१२</b> 24	द्वादशी <b>१३</b> 25	त्रयोदशी * <b>१४</b> महाशिवरात्री व्रत 26	चतुर्दशी <b>१५</b> 27	औंशी * <b>१६</b> म्याल्पो ल्होसार 28	द्वितीया <b>१७</b> MAR 1
तृतीया <b>१८</b> 2	चतुर्थी <b>१९</b> 3	पञ्चमी <b>२०</b> 4	षष्ठी <b>२१</b> 5	सप्तमी <b>२२</b> 6	अष्टमी व्रत <b>२३</b> 7	नवमी * <b>२४</b> अन्तर्राष्ट्रिय नारी दिवस 8
दशमी <b>२५</b> 9	आमलकी एकादशी व्रत <b>२६</b> 10	द्वादशी <b>२७</b> 11	त्रयोदशी <b>२८</b> 12	(हिमाली र पहाडी जिल्लाहरूमा होली) चतुर्दशी <b>२९</b> फागुपूर्णिमा व्रत 13		

माघ २०८१ JANUARY/FEBRUARY 2025

आइतबार   SUNDAY	सोमबार   MONDAY	मंगलबार   TUESDAY	बुधबार   WEDNESDAY	बिहवार   THURSDAY	शुक्रबार   FRIDAY	शनिबार   SATURDAY
		<b>१</b> 14	<b>२</b> 15	<b>३</b> 16	<b>४</b> 17	<b>५</b> 18
<b>६</b> 19	<b>७</b> 20	<b>८</b> 21	<b>९</b> 22	<b>१०</b> 23	<b>११</b> 24	<b>१२</b> 25
<b>१३</b> 26	<b>१४</b> 27	<b>१५</b> 28	<b>१६</b> 29	<b>१७</b> 30	<b>१८</b> 31	<b>१९</b> 1
<b>२०</b> 2	<b>२१</b> 3	<b>२२</b> 4	<b>२३</b> 5	<b>२४</b> 6	<b>२५</b> 7	<b>२६</b> 8
<b>२७</b> 9	<b>२८</b> 10	<b>२९</b> 11	<b>३०</b> 12			



चैत्र २०८१ MARCH/APRIL 2025

आइतबार   SUNDAY	सोमबार   MONDAY	मंगलबार   TUESDAY	बुधबार   WEDNESDAY	बिहवार   THURSDAY	शुक्रबार   FRIDAY	शनिबार   SATURDAY
<b>३१</b> 13						<b>१</b> 14
<b>३</b> 16	<b>४</b> 17	<b>५</b> 18	<b>६</b> 19	<b>७</b> 20	<b>८</b> 21	<b>९</b> 22
<b>१०</b> 23	<b>११</b> 24	<b>१२</b> 25	<b>१३</b> 26	<b>१४</b> 27	<b>१५</b> 28	<b>१६</b> 29
<b>१७</b> 30	<b>१८</b> 31	<b>१९</b> 1	<b>२०</b> 2	<b>२१</b> 3	<b>२२</b> 4	<b>२३</b> 5
<b>२४</b> 6	<b>२५</b> 7	<b>२६</b> 8	<b>२७</b> 9	<b>२८</b> 10	<b>२९</b> 11	<b>३०</b> 12

द्रष्टव्य: \* चिन्ह लगाइएका दिनहरूमा नगद भुक्तानी, ECC तथा RTGS लगायतका अत्यावश्यक बैंकिङ्ग सेवा न्यूनतम कर्मचारीको उपस्थितिमा बिहान १०:०० बजेदेखि अपरान्ह ४:०० बजेसम्म प्रवाह हुने।

Corporate Office: Kamaladi, P.O. Box: 20590, kathmandu Nepal, Tel.: 977-1-5971346, Fax: 977-1-4222800, Email: himal@himalayanbank.com, Website: www.himalayanbank.com, SWIFT: HIMANPKA

himalayanbankltd himalayanbank himalayanbanknp himalayanbanklimited himalayanbankltd



बज्रयोगिनी मन्दिर, साँखु (वि.सं. २०२९ साल)

सौजन्य: सुनिल उलक @ ९८५६०२०३८५  
 सर्वाधिकार: हिमालयन बैंक लिमिटेड  
 फोटोग्राफर: माइक फर्स्ट

# चैत्र २०८१

# MARCH/APRIL 2025

आइतबार   SUNDAY	सोमवार   MONDAY	मंगलवार   TUESDAY	बुधवार   WEDNESDAY	बिहवार   THURSDAY	शुक्रवार   FRIDAY	शनिवार   SATURDAY
प्रतिपदा <b>३१</b> 13					(तराईका जिल्लाहरूमा होली) पूर्णिमा <b>१</b> फागुपूर्णिमा 14	प्रतिपदा <b>२</b> 15
द्वितीया <b>३</b> 16	तृतीया <b>४</b> 17	चतुर्थी <b>५</b> मङ्गलचौथी व्रत 18	पञ्चमी <b>६</b> 19	षष्ठी <b>७</b> 20	सप्तमी <b>८</b> 21	अष्टमी व्रत <b>९</b> 22
नवमी <b>१०</b> 23	दशमी <b>११</b> 24	पापमोचनी एकादशी व्रत <b>१२</b> 25	द्वादशी <b>१३</b> 26	त्रयोदशी <b>१४</b> 27	चतुर्दशी <b>१५</b> 28	औंशी * का. उपत्यका विदा <b>१६</b> घोडे जात्रा 29
प्रतिपदा <b>१७</b> 30	द्वितीया <b>१८</b> 31	तृतीया <b>१९</b> APR 1	चतुर्थी/पञ्चमी <b>२०</b> 2	षष्ठी <b>२१</b> 3	सप्तमी <b>२२</b> 4	अष्टमी व्रत <b>२३</b> चैते दशैं 5
नवमी <b>२४</b> श्रीरामनवमी 6	दशमी <b>२५</b> 7	कामदा एकादशी व्रत <b>२६</b> 8	द्वादशी <b>२७</b> 9	त्रयोदशी <b>२८</b> 10	चतुर्दशी <b>२९</b> 11	पूर्णिमा व्रत <b>३०</b> बाइसधारा मेला 12

**फाल्गुण २०८१**      **FEBRUARY/MARCH 2025**

आइतबार   SUNDAY	सोमवार   MONDAY	मंगलवार   TUESDAY	बुधवार   WEDNESDAY	बिहवार   THURSDAY	शुक्रवार   FRIDAY	शनिवार   SATURDAY
				<b>१</b> 13	<b>२</b> 14	<b>३</b> 15
<b>४</b> 16	<b>५</b> 17	<b>६</b> 18	<b>७</b> 19	<b>८</b> 20	<b>९</b> 21	<b>१०</b> 22
<b>११</b> 23	<b>१२</b> 24	<b>१३</b> 25	<b>१४</b> 26	<b>१५</b> 27	<b>१६</b> 28	<b>१७</b> 1
<b>१८</b> 2	<b>१९</b> 3	<b>२०</b> 4	<b>२१</b> 5	<b>२२</b> 6	<b>२३</b> 7	<b>२४</b> 8
<b>२५</b> 9	<b>२६</b> 10	<b>२७</b> 11	<b>२८</b> 12	<b>२९</b> 13		



**बैशाख २०८२**      **APRIL/MAY 2025**

आइतबार   SUNDAY	सोमवार   MONDAY	मंगलवार   TUESDAY	बुधवार   WEDNESDAY	बिहवार   THURSDAY	शुक्रवार   FRIDAY	शनिवार   SATURDAY
	<b>१</b> 14	<b>२</b> 15	<b>३</b> 16	<b>४</b> 17	<b>५</b> 18	<b>६</b> 19
<b>७</b> 20	<b>८</b> 21	<b>९</b> 22	<b>१०</b> 23	<b>११</b> 24	<b>१२</b> 25	<b>१३</b> 26
<b>१४</b> 27	<b>१५</b> 28	<b>१६</b> 29	<b>१७</b> 30	<b>१८</b> 1	<b>१९</b> 2	<b>२०</b> 3
<b>२१</b> 4	<b>२२</b> 5	<b>२३</b> 6	<b>२४</b> 7	<b>२५</b> 8	<b>२६</b> 9	<b>२७</b> 10
<b>२८</b> 11	<b>२९</b> 12	<b>३०</b> 13				

द्रष्टव्य: \* चिन्ह लगाइएका दिनहरूमा नगद भुक्तानी, ECC तथा RTGS लगायतका अत्यावश्यक बैंकिङ्ग सेवा न्यूनतम कर्मचारीको उपस्थितिमा बिहान १०:०० बजेदेखि अपरान्ह ४:०० बजेसम्म प्रवाह हुने।

**Corporate Office:** Kamaladi, P.O. Box: 20590, kathmandu Nepal, Tel.: 977-1-5971346, Fax: 977-1-4222800, Email: himal@himalayanbank.com, Website: www.himalayanbank.com, SWIFT: HIMANPKA

[f himalayanbankltd](#)  
 [in himalayanbank](#)  
 [x himalayanbanknp](#)  
 [v himalayanbanklimited](#)  
 [@ himalayanbankltd](#)